

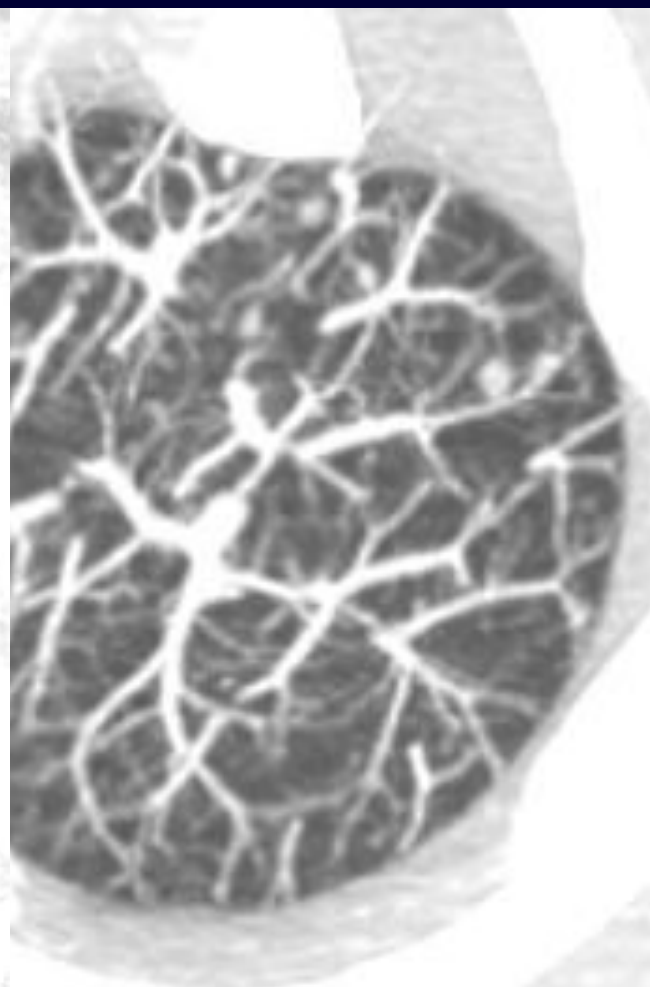
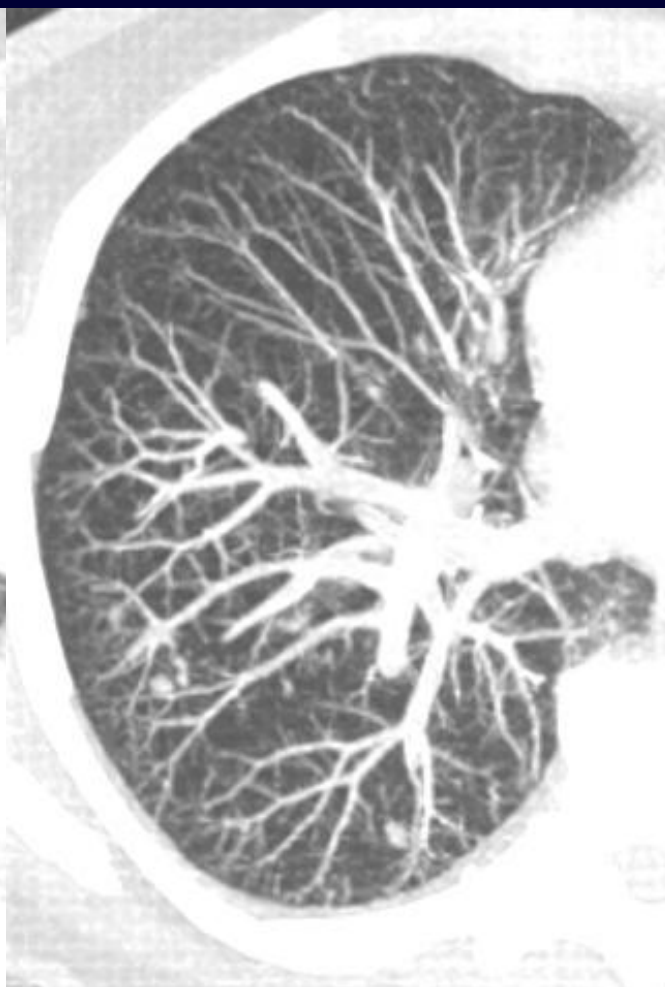


Femme de 60 ans

2006: LMA secondaire à une myélodysplasie en rémission complète

1/2010: Cancer mammaire pT3 pN2a cM0, traité par chirurgie et chimiothérapie

9/2010: infiltration cutanée « ressemblant à un érythème noueux », état fébrile sévère





Nodules multiples et bilatéraux

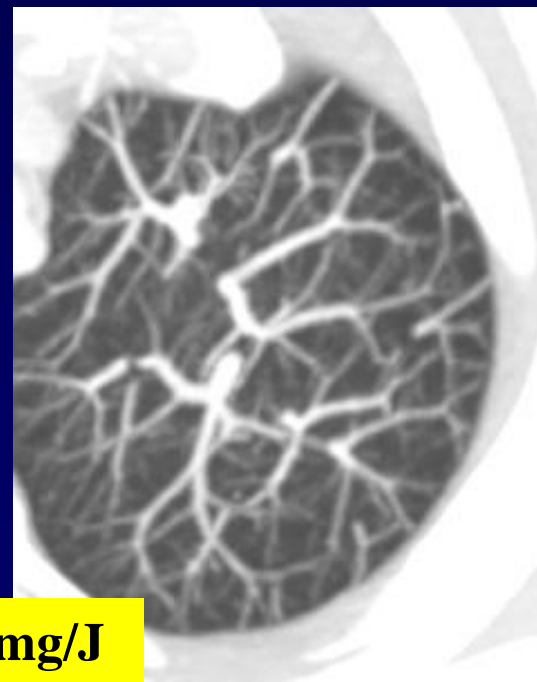
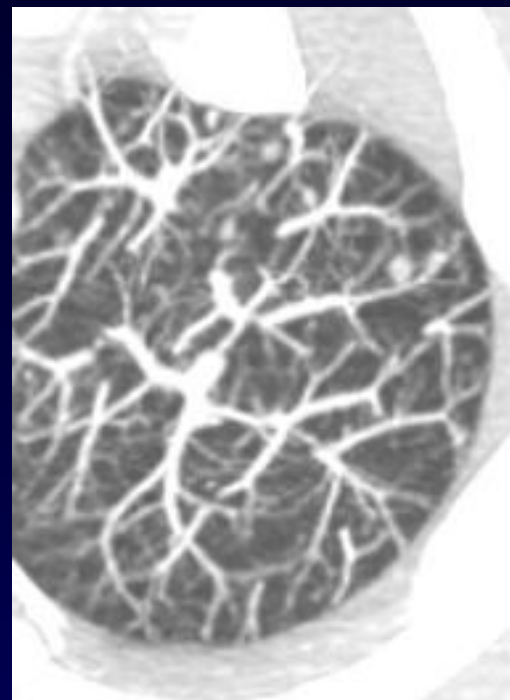
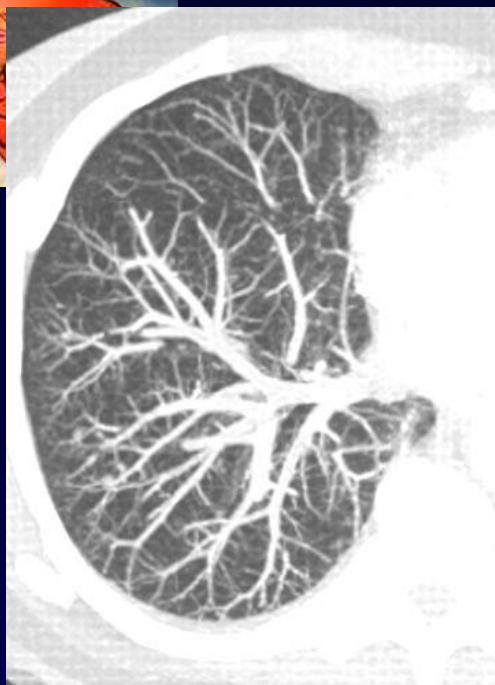


Diagnostic ?

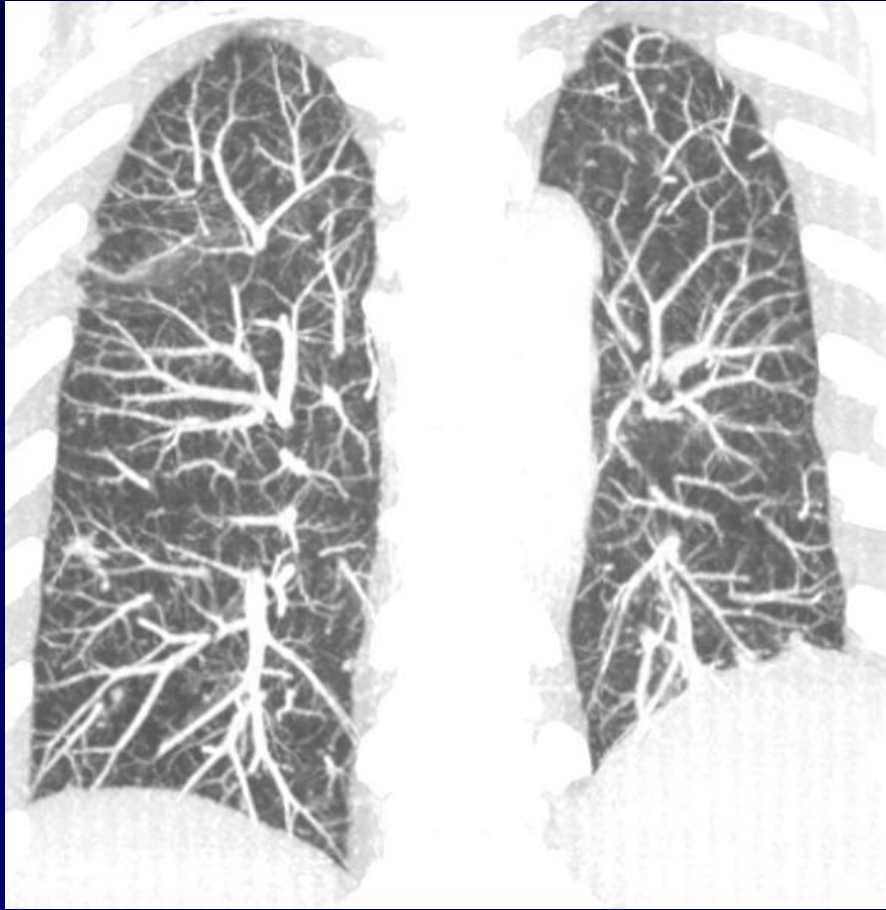


Diagnostic ?

Syndrome de Sweet
diagnostiqué par biopsie cutanée
(dermatose neutrophilique)



Après 3 semaines de Medrol 48 mg/J





Evolution-Discussion-Point fort

Syndrome de Sweet:

- Dermatose aigue fébrile neutrophilique
- Femme entre 30 et 49 ans
- Idiopathique (72%), paranéoplasique (11%:ADK, LMA) ou para-inflammatoire (16%:RCH, PR), grossesse (2%)
- Peau: plaques ou nodules érythémateux, sensibles ou douloureux, parfois aspect en cocarde
- Conjonctivite, fièvre, polyarthralgies (33-63%)
- Viscères: rare, poumons, foie, reins, SNC



Evolution-Discussion-Point fort

Syndrome de Sweet:

- Atteinte pulmonaire le + svt concomitante avec atteinte cutanée
- 50% associé avec troubles hématologiques
- Dyspnée progressive, toux sèche
- Imagerie thoracique peu étudiée:
Infiltrats interstitiels, opacités uniques ou multiples, pfs cavitation, pneumonie organisante, épanchements pleuraux,



Références

Astudillo et al.

**Pulmonary involvement in Sweet's syndrome:
a case report and review of literature**

Int J Dermatology 2006;45:677-80

Aydemir et al.

**Pulmonary and CNS involvement in Sweet's syndrome:
A very rare case report**

Intern Med 2008;47:1481-84